

いらっしゃいまセンサー

本物のメイドさんの声でお知らせしてくれるセンサーボイス

取扱説明書

この度は、「いらっしゃいまセンサー」をお買い求め頂きまして誠に有り難うございます。

⚠ 本マニュアルをよくお読みになって、正しく安全にご使用ください。また保証書も付属しますので、大切に保管してください。

製品仕様

・本体寸法	130×170×70(mm)
・重量	217g
・対応OS	Windows XP, Vista, 7
・電源	単三アルカリ電池×3またはACアダプター (※電池・ACアダプターは付属しません)
・再生保存形式	MP3,WAV
・内蔵メモリ	約3.6MB
・認識距離	約3m
・認識高さ	約1.2m
・認識角度	45°

※仕様は改善のため予告無く変更する場合があります。

CD-ROM 収録ボイス

- SHOP_ありがとうございます
- SHOP_いらっしゃいませ
- メイド_いってらっしゃいませ御主人様
- メイド_おかえりなさいませ御主人様
- メイド_おはようございます御主人様

- 妹_いってらっしゃいおにいちゃん
- 妹_いってらっしゃいおにいちゃん2
- 妹_おかえりーおにいちゃん
- 妹_おっはよーおにいちゃん
- 妹_おにいちゃんおかえりー
- 妹_おにいちゃんおかえりー2
- 妹_おにいちゃんおはよう

1. 使用方法

1. まず背面の電池カバーを外します。

2. 単三アルカリ電池を3本セットします。
(電池は別途ご用意ください)

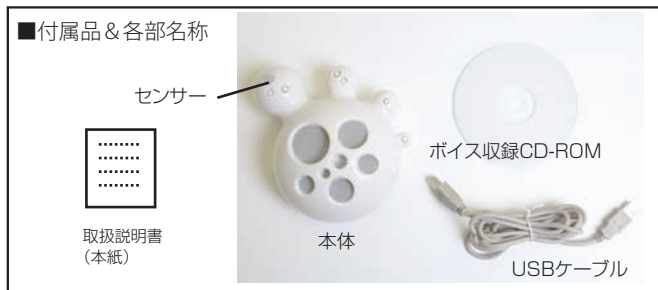
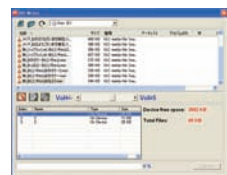


3. 付属のUSBケーブルで
本体とパソコンを接続します。



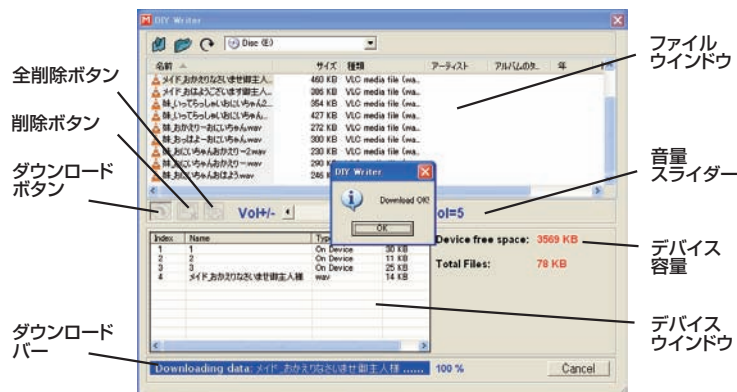
PCのUSBポートへ

4. PC画面に編集ソフトが起動します。
このソフトを使って設定していきます。



2. ソフトウェア使用方法

ソフトウェア画面



1. 付属のボイス収録CD-ROMをPCのドライブにセットします。
2. 「ファイルウインドウ」に収録ボイスを表示させます。(ドライブを選択)
3. ご使用になりたいボイスを「ファイルウインドウ」から「デバイスウインドウ」にドラッグ&ドロップします。
4. 「デバイスウインドウ」内で好みにボイスの順番を変えます。
5. 必要のないボイスは「削除ボタン」で削除してください。
6. 音量スライダーで音量を決めます。
7. 「ダウンロードボタン」をクリックします。
8. ダウンロードバーが100%になり「OK」ダイアログが出れば完了です。
9. 「ハードウェアの安全な取りはずし」で接続を解除し、ご使用ください。

※ボイスは順番に再生されます。

※あらかじめ「笑い声(1)」「イエイ(2)」「国歌風音楽(3)」が収録されています。

※MP3がWAVファイルのみ対応しております。WMAファイルは非対応です。

オリジナルで楽しむ★

ご自身でMP3,WAV形式の音声データを用意・作成すれば、オリジナルのセンサーボイスにもなります！是非 TRY してみてください★

⚠ ご注意

- ※精密機器ですので丁寧に扱って下さい。
- ※高温多湿に長時間さらさないで下さい。
- ※水に濡らさないで下さい。
- ※分解・改造などしないで下さい。
- ※落下など強い衝撃を与えないで下さい。
- ※濡れた手で触らないで下さい。
- ※当社では事故などの責任は一切負いかねます。