

USB 3M telescope digital camera

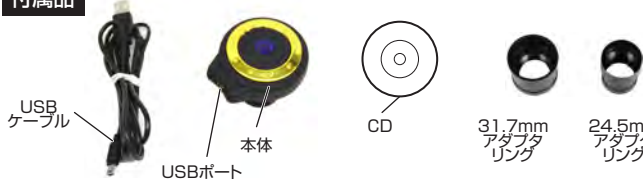
USB接続望遠鏡用デジタルカメラ

取扱説明書

このたびは、弊社製品「USB 3M telescope digital camera」をお買い上げいただき、まことにありがとうございます。ご使用前にこの取扱説明書をよくお読みいただき、正しくご使用ください。この取扱説明書は、お読みになった後も大切に保管してください。

※仕様は改善のため予告無く変更する場合があります。詳しくは弊社サポートQ&Aのページをご覧ください。 <http://www.thanko.jp/question/>

付属品



装着例



※アダプタリングを使用し望遠鏡に装着して下さい。

本体仕様

- サイズ: 幅75 × 奥行き66 × 高さ60 mm
 - 重量: 65g
 - 録画ファイル: 800x600, 1024 × 768, 1280 × 768, 1280 × 960, 1280 × 1024, 1600 × 1024, 1600 × 1200pixels, WMV
 - 写真ファイル: 160 × 120, 320 × 240, 640 × 480, 1024 × 768, 1600 × 1200, 2480x1536pixels, JPEG,BMP,PNG
 - フレームレート: 最大30fps
 - カメラ解像度: 3M pixel
 - 対応OS: Windows XP SP2~、Vista、7 (64bit版には対応していません)
- ※望遠鏡は付属しておりません。別途ご用意ください。

●ソフトをインストールする

付属CDをPCにセットします。自動起動画面が出ますので、「Install TVV3000 Driver」と「Install Futer WinJoe」を順にクリックして、指示に従ってインストールを行って下さい。



●PCと接続する

インストール終了後、本体側面のminiUSB端子にUSBケーブル(付属品)を接続して、PCのUSBポートにつなぎます。自動的に認識しLEDが青く点灯します。

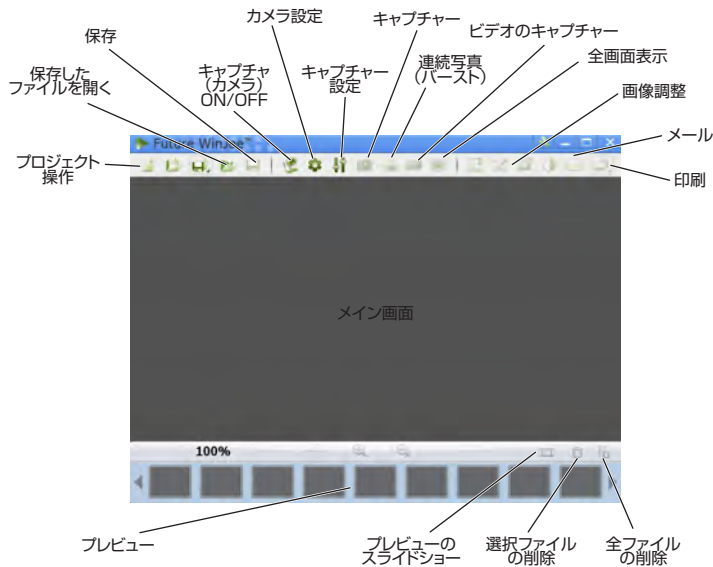


●Future WinJoe(ソフト)の起動

デスクトップにある「Future WinJoe」アイコンからスタートメニューのすべてのプログラム内の「Future WinJoe」フォルダの「Future WinJoe」アイコンを選択し起動して下さい。



●メイン画面



●静止画撮影

キャプチャーボタンを押すと写真撮影ができます。プレビュー欄に追加されます。



●動画撮影

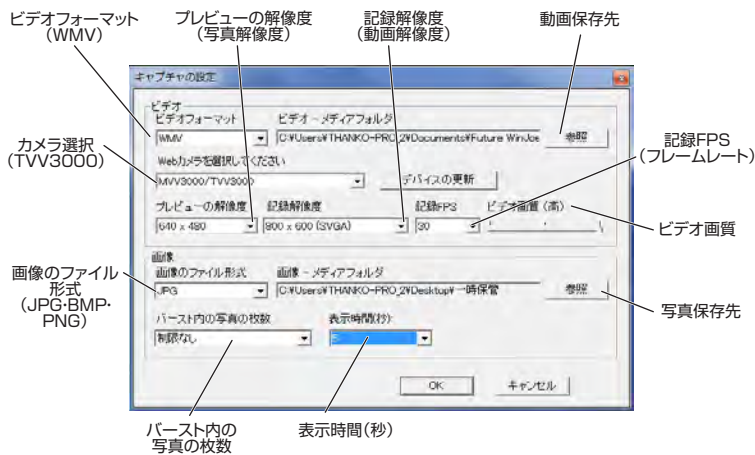
ビデオキャプチャーボタンを押すと動画撮影ができます。プレビュー欄に追加されます。



※裏面に続きます

●設定

キャプチャの設定



●写真・動画を再生する

動画を再生するには、「Windows Media Player」再生可能です。
写真は「Windows フォトビューアー」等で再生可能です。
※再生ソフトに関してはサポート外とさせていただきます。

Future WinJoeのプロパティ

画質などを調節できます。

